



## **L'analisi multidimensionale della deprivazione: un contributo dell'ISFOL**

Seminario: *“Lotta alla povertà: una svolta per l'Italia?”*  
ISFOL - Roma, 20 settembre 2016



Unione europea  
Fondo sociale europeo



*Ministero del Lavoro  
e delle Politiche Sociali*

# Struttura della presentazione



1. **Definizione caratteristiche principali del modello Multidimensional Analysis of Capabilities Deprivation (MACaD);**
2. **Applicazioni del modello: due esperienze;**
3. **MACaD – Reddito di Inclusione sociale (REIS): ‘punti di contatto’**

# Caratteristiche principali del modello (1)



## Obiettivi



- ☐ Operativizzare il **capability approach** con l'obiettivo di analizzare la povertà come “*deprivazione in termini di capabilities*” (A. Sen);
- ☐ Arricchire il **set di informazioni** disponibile per i policy makers (Raccomandazione 8, *Rapporto Stiglitz-Sen-Fitoussi*);
- ☐ Supportare il disegno e la **valutazione delle policies locali** (place based policy approach, *Agenda per una riformata politica di coesione, F. Barca*).

## Strumenti



- ☐ Un **indice multidimensionale** che considera 6 principali dimensioni di vita (*approccio conteggio*: Atkinson, Foster);
- ☐ **Primary data collection**

## Caratteristiche principali del modello (2)



### Dimensioni considerate:

Casa  
Ambiente  
Reddito  
Salute  
Affettività  
Conoscenza



Dotazioni	Funzionamenti
Presenza di problemi nel vicinato/quartiere	Attivazione risoluzione problemi del quartiere
Dotazione infrastrutture sociali	Attività di culto, politiche, ricreative

### Ogni dimensione individuata è descritta da:

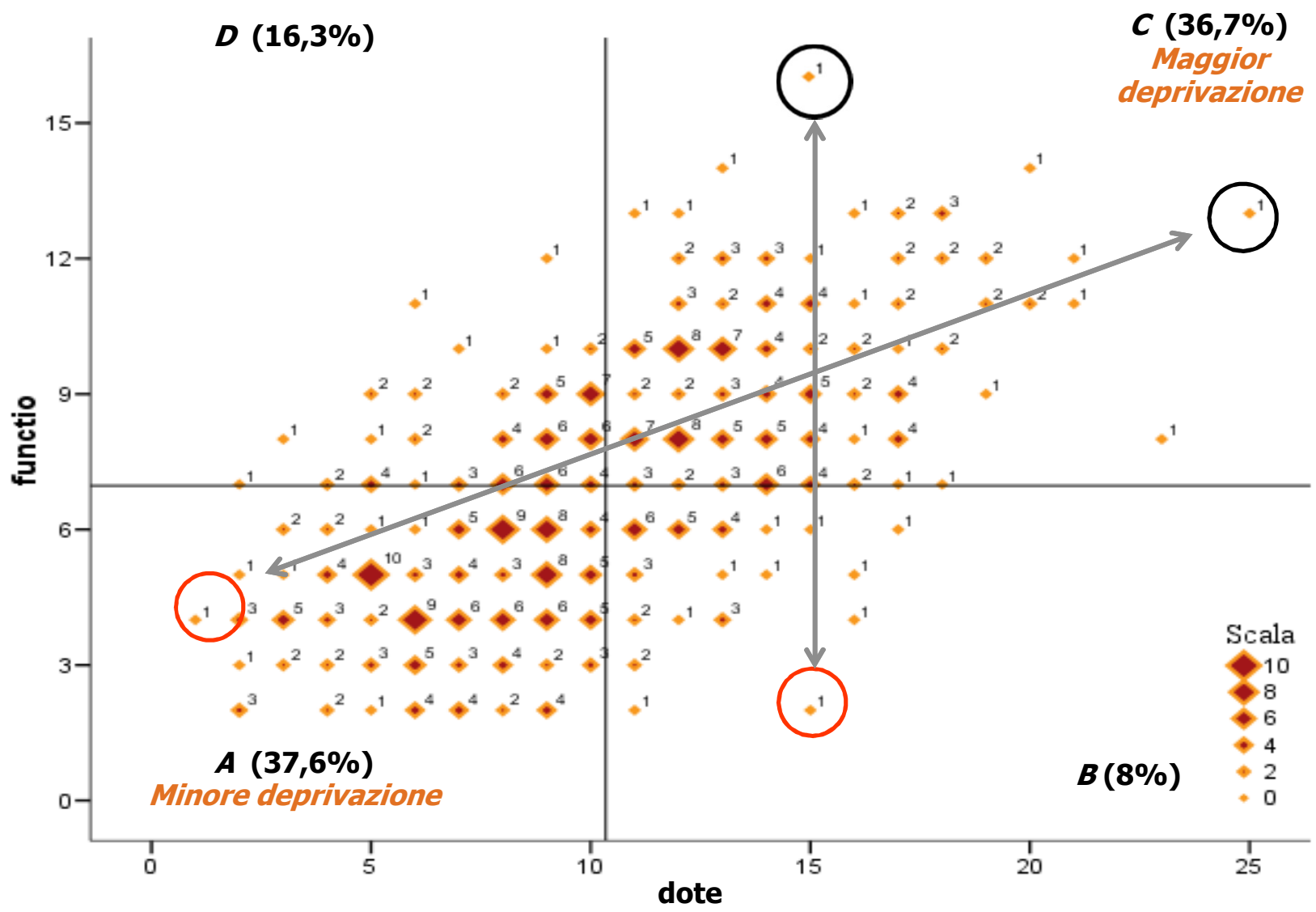
**indicatori di endowment** (dotazione), che mostrano la condizione vissuta dall'individuo in relazione al possesso di beni materiali e immateriali;

**indicatori di funzionamento**, che mostrano la posizione vissuta dall'individuo in relazione al grado di attivazione dei functionings.

Ogni persona intervistata può attribuire un peso alle dimensioni a seconda della loro rilevanza nel permettere di condurre una *vita dignitosa*

Applicazione n.1: Roma – Municipio Roma X (2012, n.570 utenti dei servizi sociali)

Risultati applicazione indice multidimensionale : 6 dimensioni , 47 indicatori



## ALTRE TIPOLOGIE DI INFORMAZIONI RILEVABILI....



### DISTRIBUZIONE % DELLA POPOLAZIONE NELLE DIMENSIONI CONSIDERATE

Quadranti	Abitare	Ambiente	Reddito	Affettività	Salute	Conoscenza	Generale
<b>A</b>	30,5	21	25,7	48	30	31	37,6
<b>B</b>	19,5	22,5	20	13	41	29	8
<b>C</b>	38	32	37,7	24,3	19	30	36,7
<b>D</b>	12	24	16,4	14	9	9,7	16,3

IL MODELLO PUÒ AIUTARE IL POLICY MAKER A DEFINIRE DELLE **PRIORITÀ**  
DI INTERVENTO SU UNA DATA POPOLAZIONE ...

## Applicazione n. 2: CAS – Indagine sul benessere dei minori (2015)



**Obiettivo principale: rilevare il benessere del minore attraverso l'ascolto del suo punto di vista**

Questionario strutturato somministrato in modalità autocompilata assistita a 171 **bambini** (8-13 anni) e 92 **adolescenti** (14-17 anni)

**7 sezioni:** anagrafica, vivere la casa, vivere l'ambiente, avere soldi e possedere cose, affettività, vivere in modo sano, vivere la scuola (96 domande)

**affermazioni che descrivono l'oggetto d'analisi** della sezione (il quartiere, la casa, la scuola, le cose che possiedo, la mia famiglia, ecc.);

**affermazioni che descrivono come si vive quell'oggetto** (come vivo nel quartiere, nella mia famiglia, a scuola, come vivo il rapporto con le cose, ecc.).

Nel mio quartiere ci sono tanti posti dove poter andare a giocare

Nel mio quartiere posso uscire a giocare senza avere paura che mi accada qualcosa

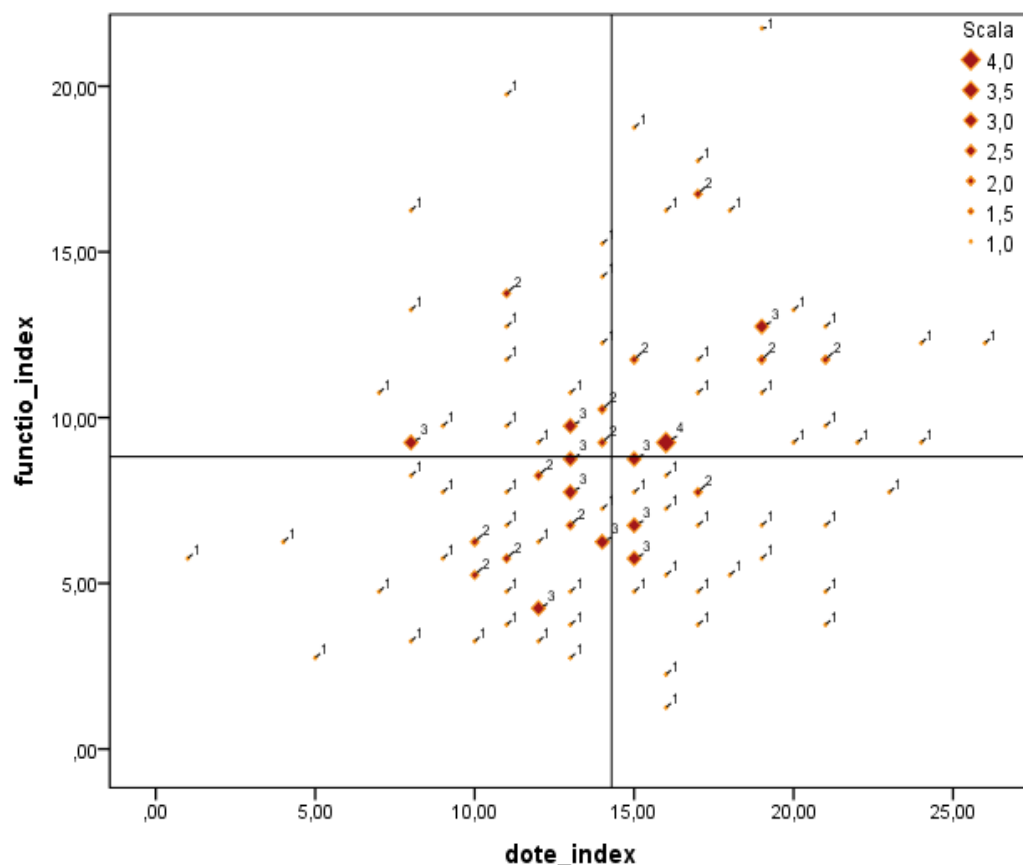
Indagine realizzata a Bari, Napoli, Catania, Genova, Venezia, Verona, Firenze e Bologna

## Applicazione n. 2: CAS – Indagine sul benessere dei minori (2015)

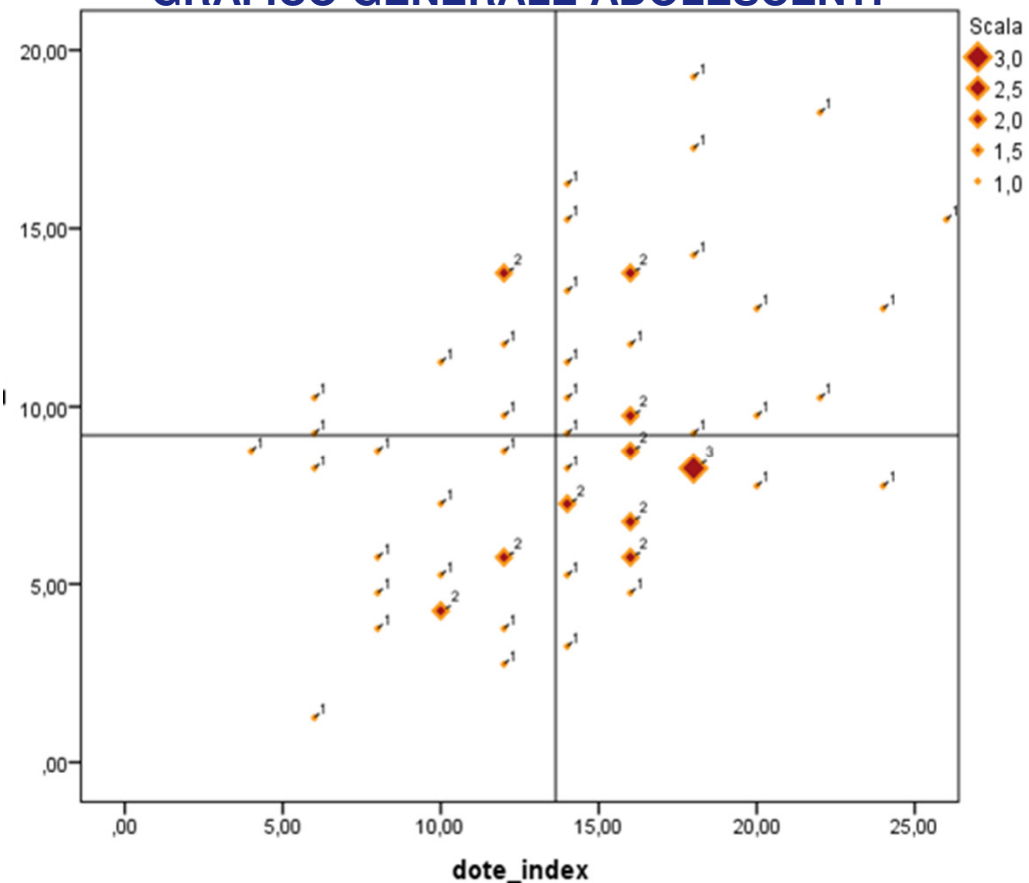


Dimensioni di deprivazione famiglie di provenienza	%
Grande difficoltà ad arrivare a fine mese	78
Non riuscire a affrontare spesa imprevista di 200 euro	73
Non mangiare adeguatamente	39
Non riuscire a riscaldare casa	55
Non riuscire ad affrontare spese mediche	65
Arretrati nei pagamenti (bollette, affitto)	85
Salute componenti nucleo non buona	28

**GRAFICO GENERALE BAMBINI**



**GRAFICO GENERALE ADOLESCENTI**





## Applicazione n. 2: CAS – Indagine sul benessere dei minori (2015) Due possibili sviluppi....



### Indicatore di Benessere Emotivo del Bambino (BEB) e dell'Adolescente (BEA)

- 20 variabili afferenti alle seguenti dimensioni: Affettività, Vivere la scuola, Vivere la casa, Vivere in modo sano.
- Quattro componenti descrittive: (i) **Ottimismo** (per bambini) / **Famiglia come spazio di sostegno e protezione** (per adolescenti); (ii) **Benessere Emotivo a Scuola**; (iii) **Benessere Emotivo in Famiglia**; (iv) **Propensione alla Socialità**

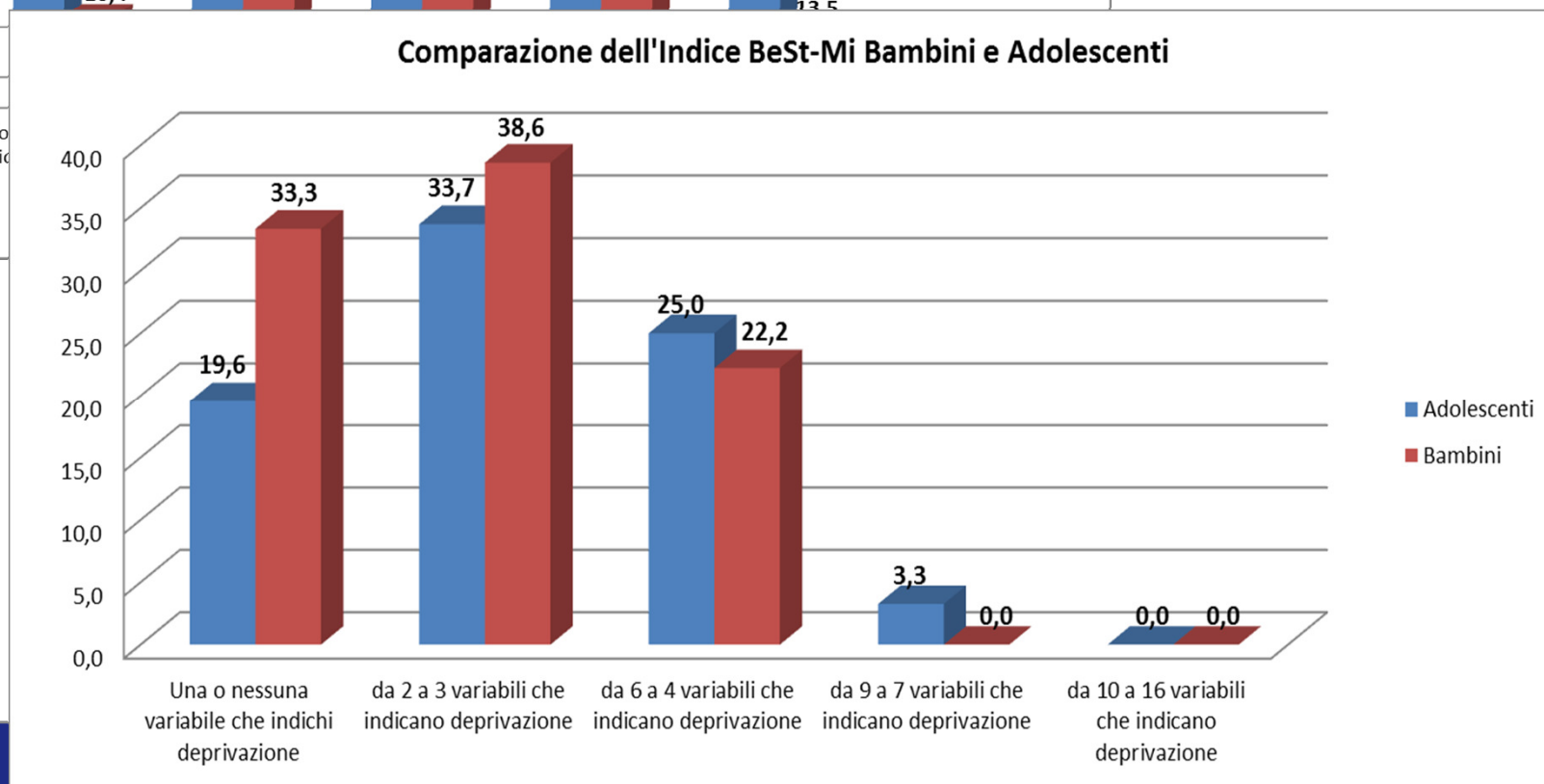
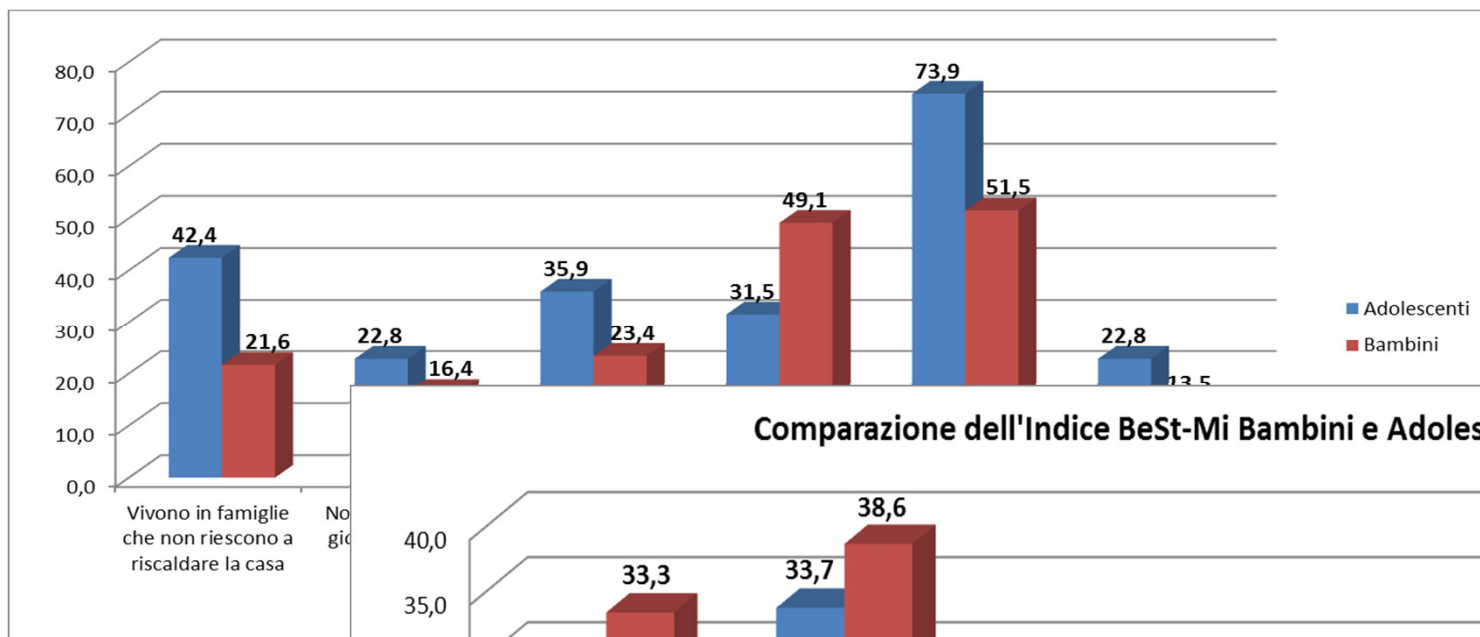
### Indicatore di Benessere Standard (BeSt-Mi)

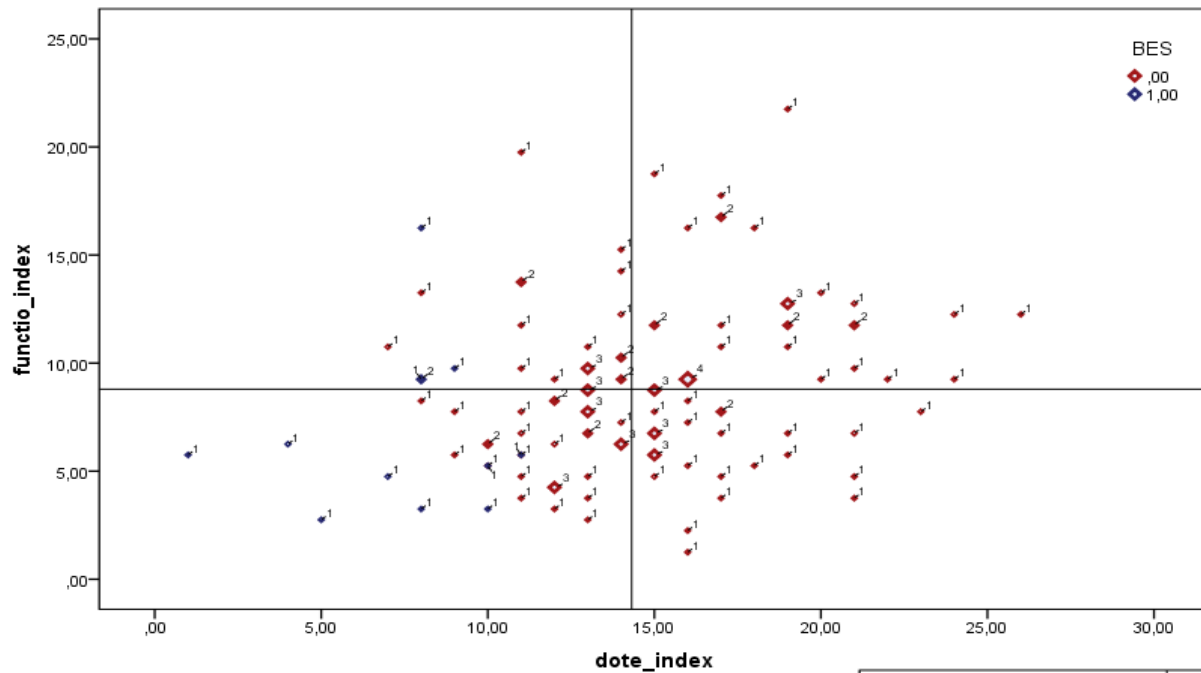
- 16 variabili correlate al **sistema dei diritti** dell'infanzia definito dalla *Dichiarazione Universale dei Diritti del Fanciullo* e dalla *Convenzione sui Diritti dell'Infanzia*.

Variabile	Descrittore	Diritti correlati (Conv. Diritti Infanzia)
<i>Nella mia casa ci posso giocare</i>	<i>Espressione dimensione ludica</i>	<i>Diritto al riposo e al tempo libero, a dedicarsi al gioco e ad attività ricreative proprie della sua età (art.31)</i>

## Applicazione n. 2: CAS – Indagine sul benessere dei minori (2015)

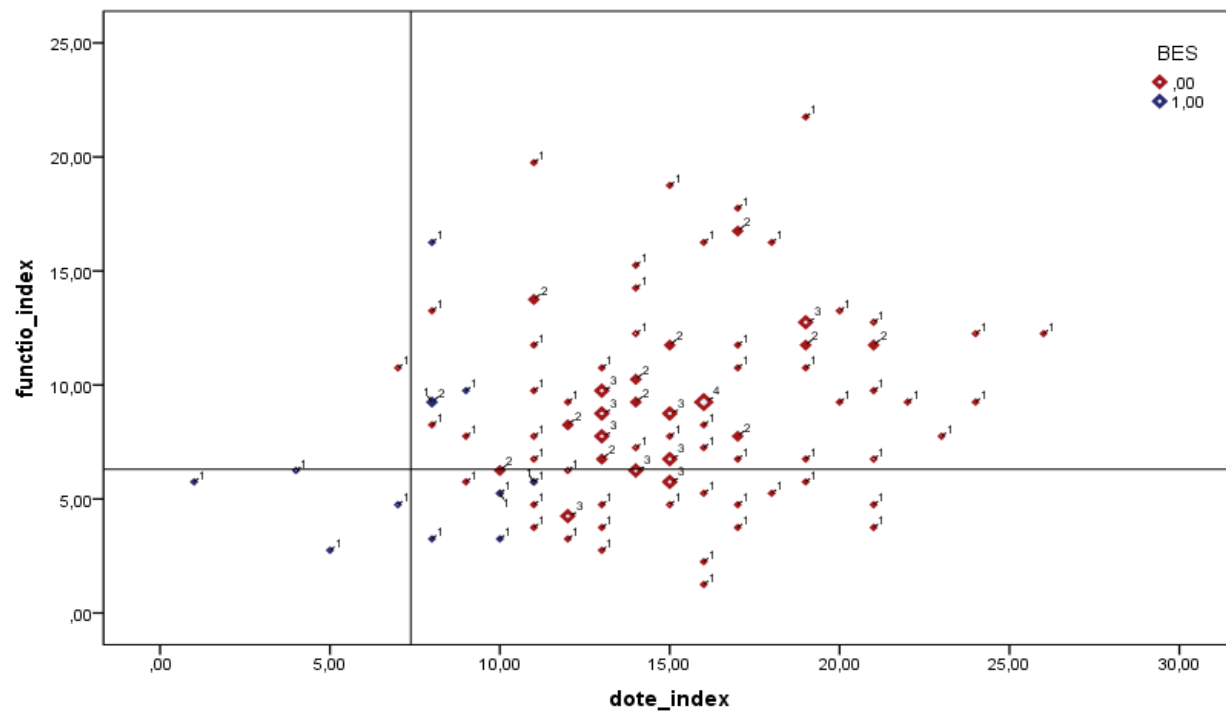
### Indicatore BeSt





***DISTRIBUZIONE DELL'INDICE MACAD  
CON ASSI GENERATI SUI VALORI MEDI  
DEL GRUPPO TRATTATO***

***DISTRIBUZIONE DELL'INDICE MACAD CON  
ASSI GENERATI SUI VALORI BEST-MI***

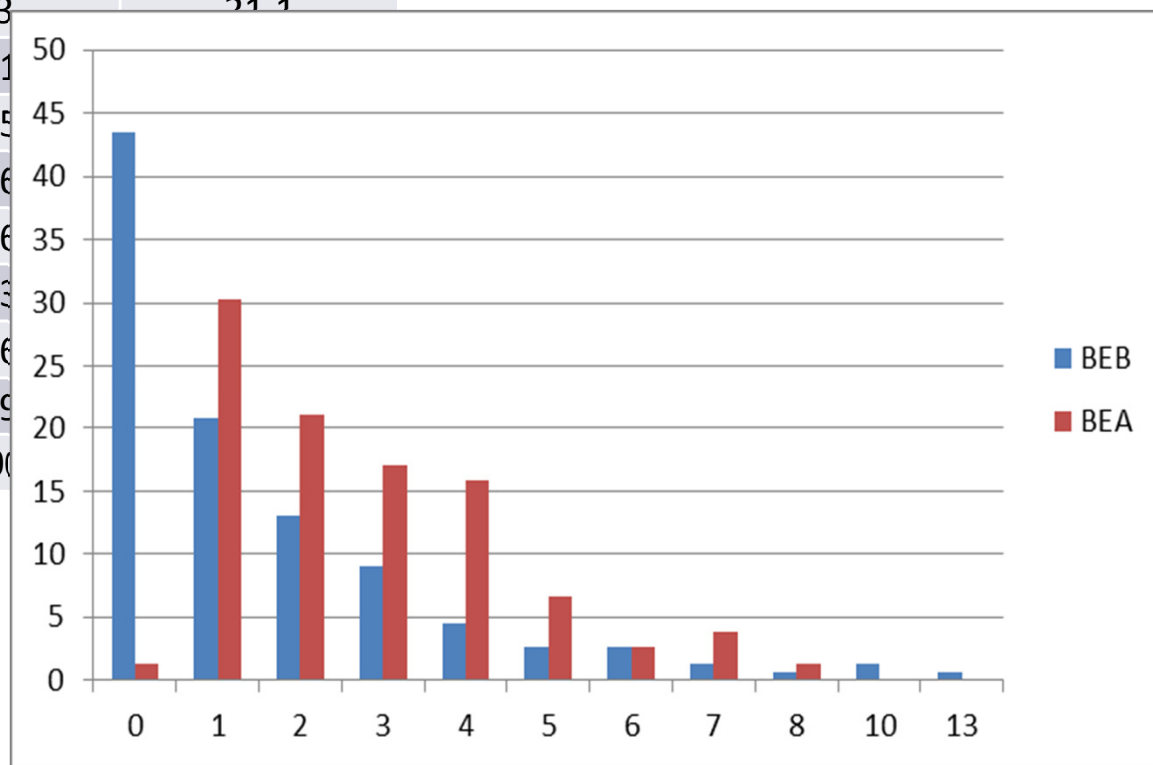


## Applicazione n. 2: CAS – Indagine sul benessere dei minori (2015)



### Indicatore BEB e BEA

Benessere emotivo		
Intensità di deprivazione	Bambino	Adolescente
0	43,5	1,3
1	20,8	30,3
2	13,1	21,1
3	9,1	
4	4,5	
5	2,6	
6	2,6	
7	1,3	
8	0,6	
Oltre 9	1,9	
Totale	100	



## PUNTI DI CONTATTO TRA MACAD E REIS...(1)

### 1) Fase di presa in carico

Nell'ambito della presa in carico dell'utente/destinatario REIS si fa esplicitamente riferimento alla **valutazione multidimensionale del bisogno** in vista della stipula del Patto per l'inclusione ('assessment sociale').

Tale attività focalizza l'attenzione su:

- **bisogni** del nucleo e dei suoi componenti;
- **risorse** del nucleo e dei suoi componenti;
- **risorse ambientali e sociali** che possono sostenere il percorso d'inserimento (sociale – lavorativo).

## PUNTI DI CONTATTO TRA MACAD E REIS...(2)

### 2) Fase di monitoraggio e valutazione

Nell'ambito delle **indagini campionarie** 'a due onde', anche con una prospettiva longitudinale;

Nell'ambito di alcuni **esperimenti randomizzati** al fine di valutare l'efficacia di due interventi con lo stesso obiettivo disegnati e attuati in maniera diversa... *ma anche dello stesso intervento applicato a destinatari molto simili in termini di deprivazione multidimensionale.*

***GRAZIE PER L'ATTENZIONE!***

**Gruppo di ricerca MACaD**

*Si ringrazia il Ministero del Lavoro e della Politiche Sociali, DG Inclusione, per i dati relativi all'attuazione della Carta Acquisti sperimentale*

***Contatti per approfondimenti:***

***Matteo D'Emilione [m.demilione@isfol.it](mailto:m.demilione@isfol.it); Giovanna Giuliano [g.giuliano@isfol.it](mailto:g.giuliano@isfol.it)***