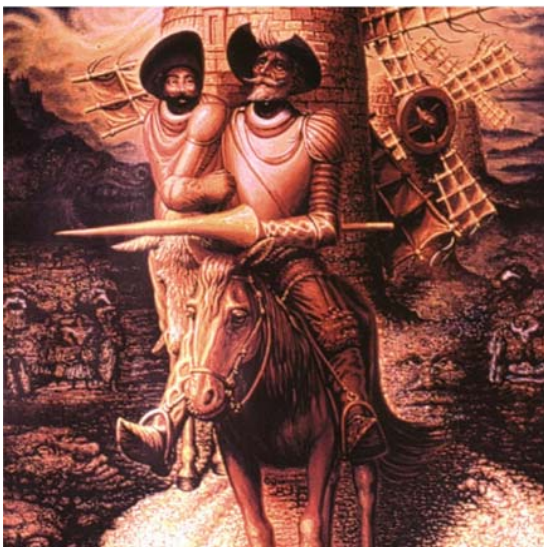


Cosa vediamo?



IL PARTITO DEMOCRATICO: DAL LINGOTTO ALLE PRIMARIE, VERSO UN NUOVO SOGGETTO

- assemblea costituente nazionale del 27 ottobre

Nobody's Unpredictable





La provenienza politica degli elettori delle primarie

A large, dark blue, horizontal oval graphic is positioned at the bottom of the slide, spanning most of the width.

Provenienza politica dei partecipanti al voto

Fonte: sondaggi Ipsos pre e post voto (23.000 interviste)

La % di partecipanti è superiore in quanto la base dei sondaggi era rappresentata dalla popolazione di 18 anni ed oltre

	VOTANTI PRIMARIE	
	SI	NO
TOTALE	7,5	92,5
VOTO POLITICHE 2006		
UNIONE	16,7	83,3
CDL	1,2	98,8
NON VOTO	3,3	96,7
INTENZIONE VOTO ATTUALE		
RIF.COM.	4,6	95,4
PDCI-VERDI	3,1	96,9
DS	36,7	63,3
MARGHERITA	23,4	76,6
ALTRI CS	7,5	92,5
CENTRO-DESTRA	0,7	99,3
INDECISI	4,8	95,2



Il Partito Democratico: temi e alleanze

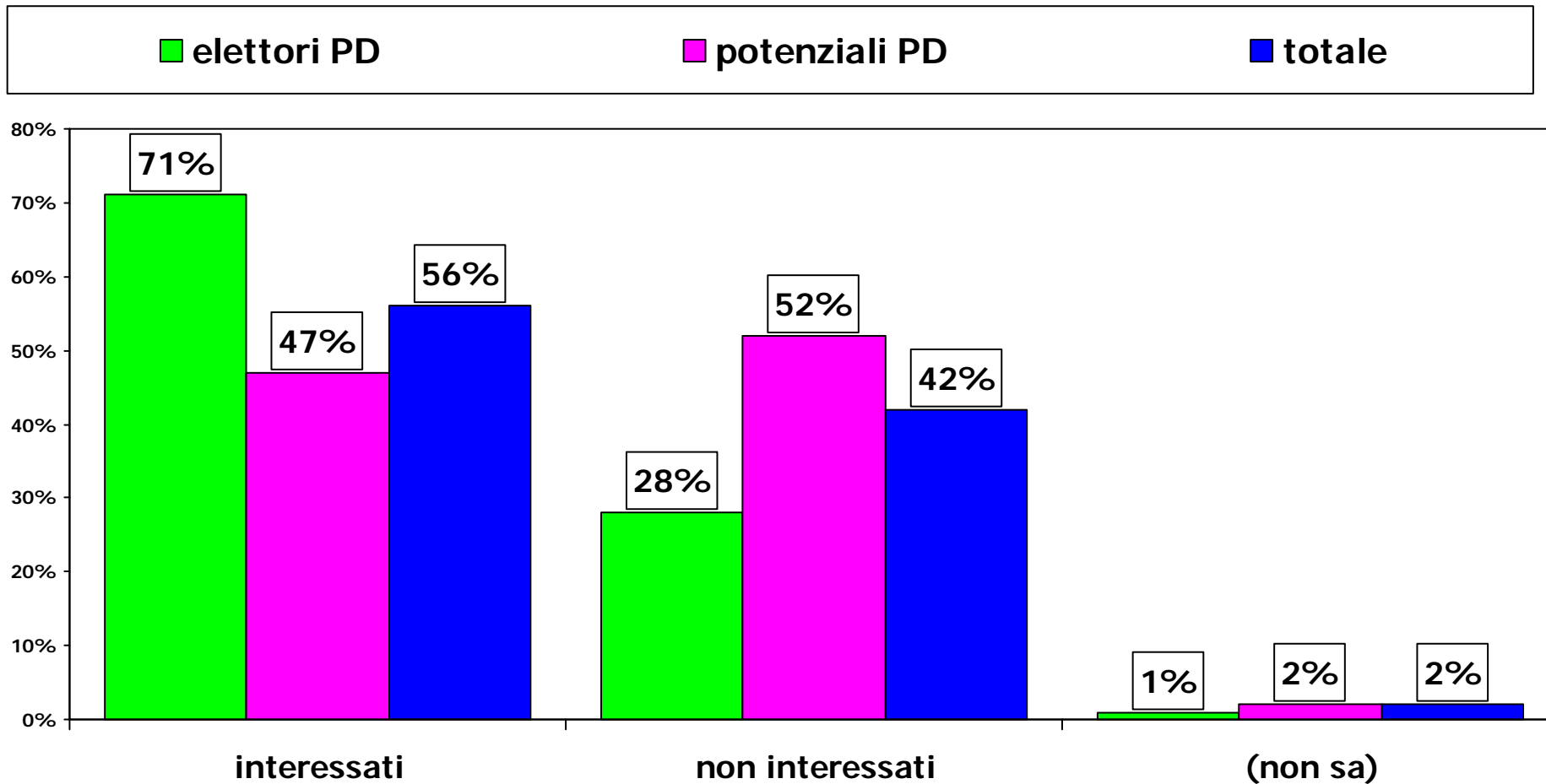


Partito Democratico: elettori attuali e potenziali

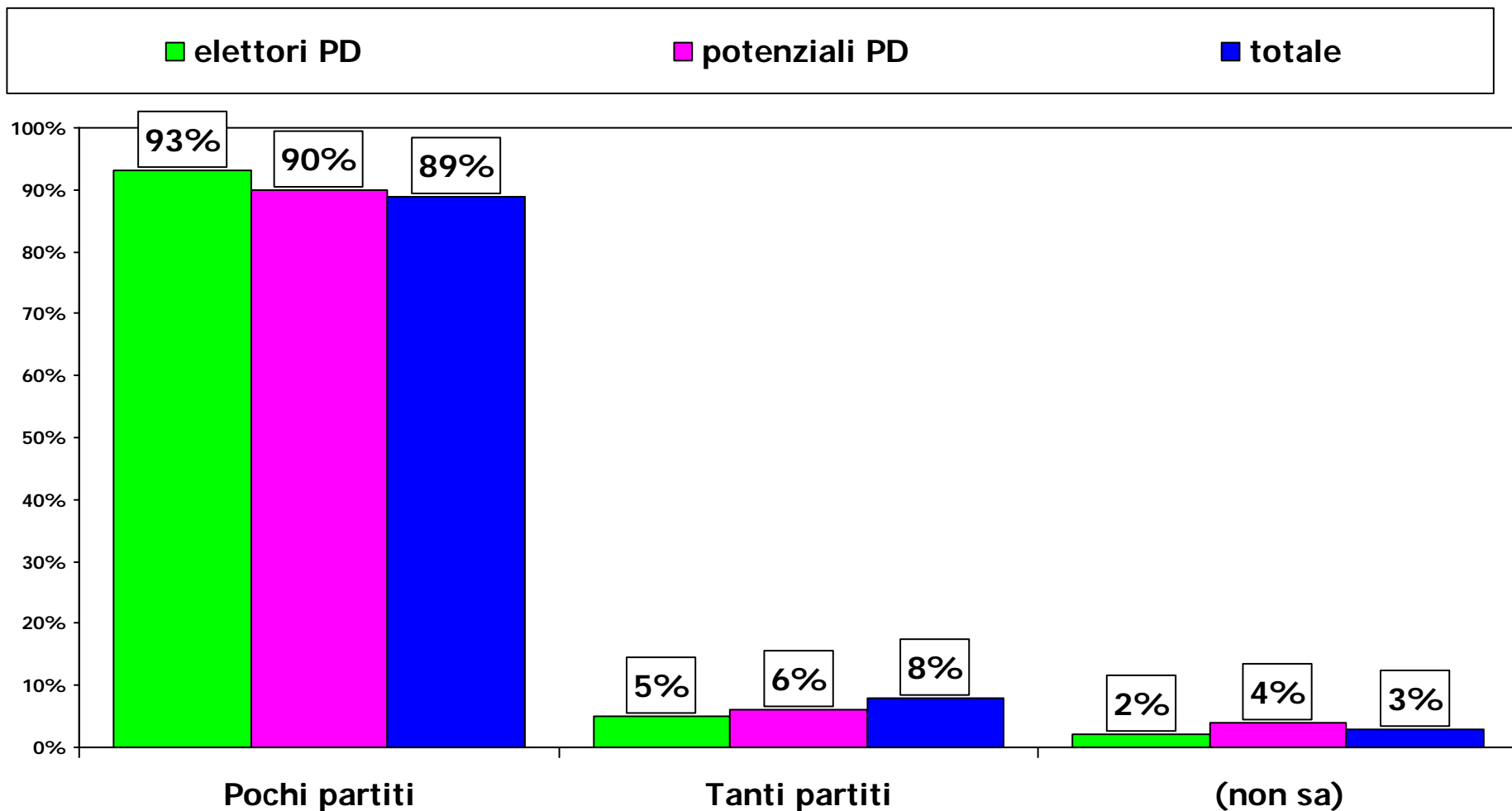
Elettori PD	Potenziali PD
elettori attuali di DS e Margherita che dichiarano che voteranno per il PD; elettori di altri partiti che cambierebbero "certamente" il proprio voto, verso il PD	elettori attuali di DS e Margherita incerti se votare per il PD; elettori incerti sul voto per la coalizione, ma con una elevata propensione di voto per il PD

**BASE CASI:
5000 interviste**

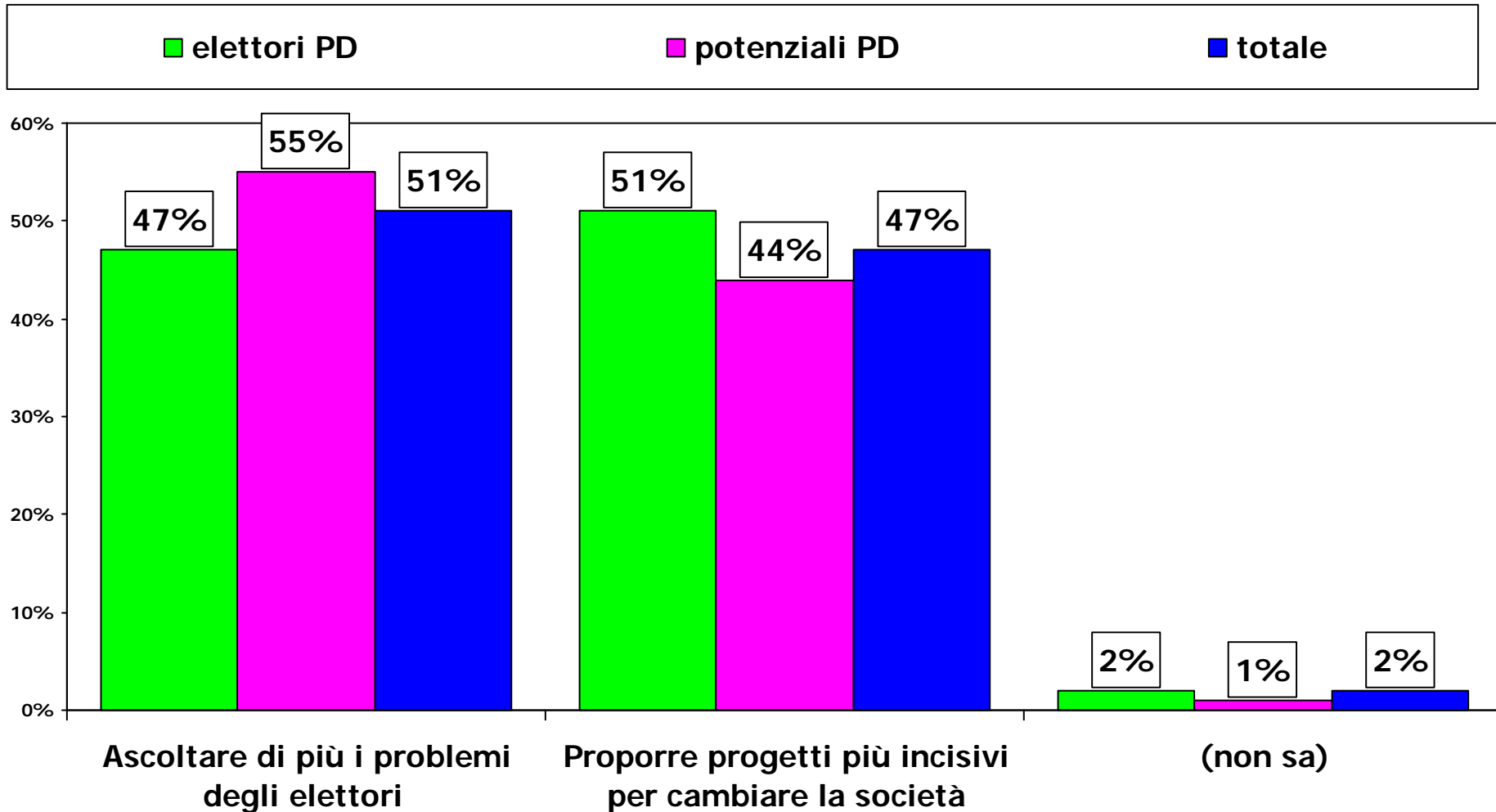
Interesse per la politica



L'offerta politica sarebbe migliore se ci fossero ...



Il Partito Democratico dovrebbe ...

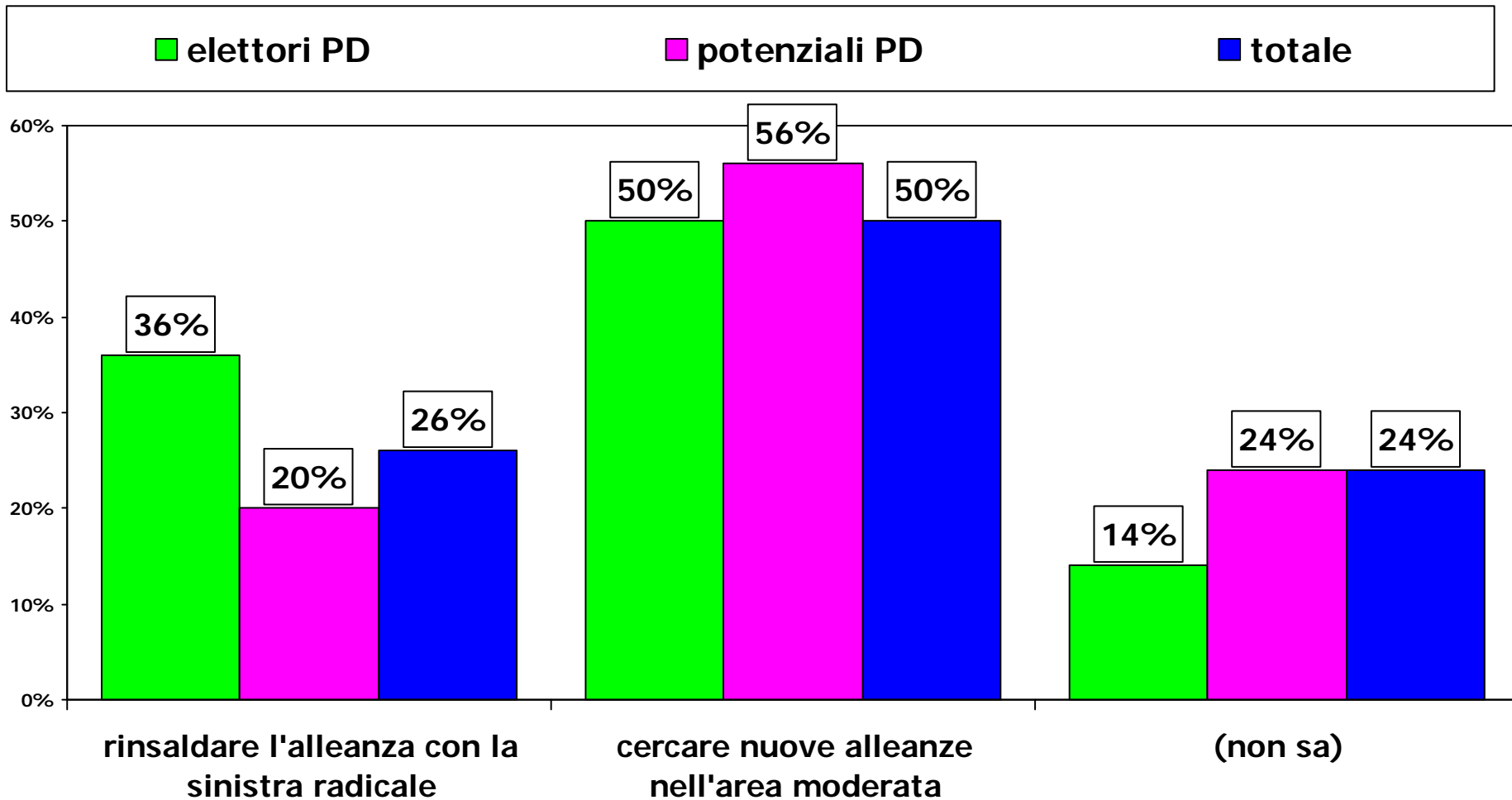




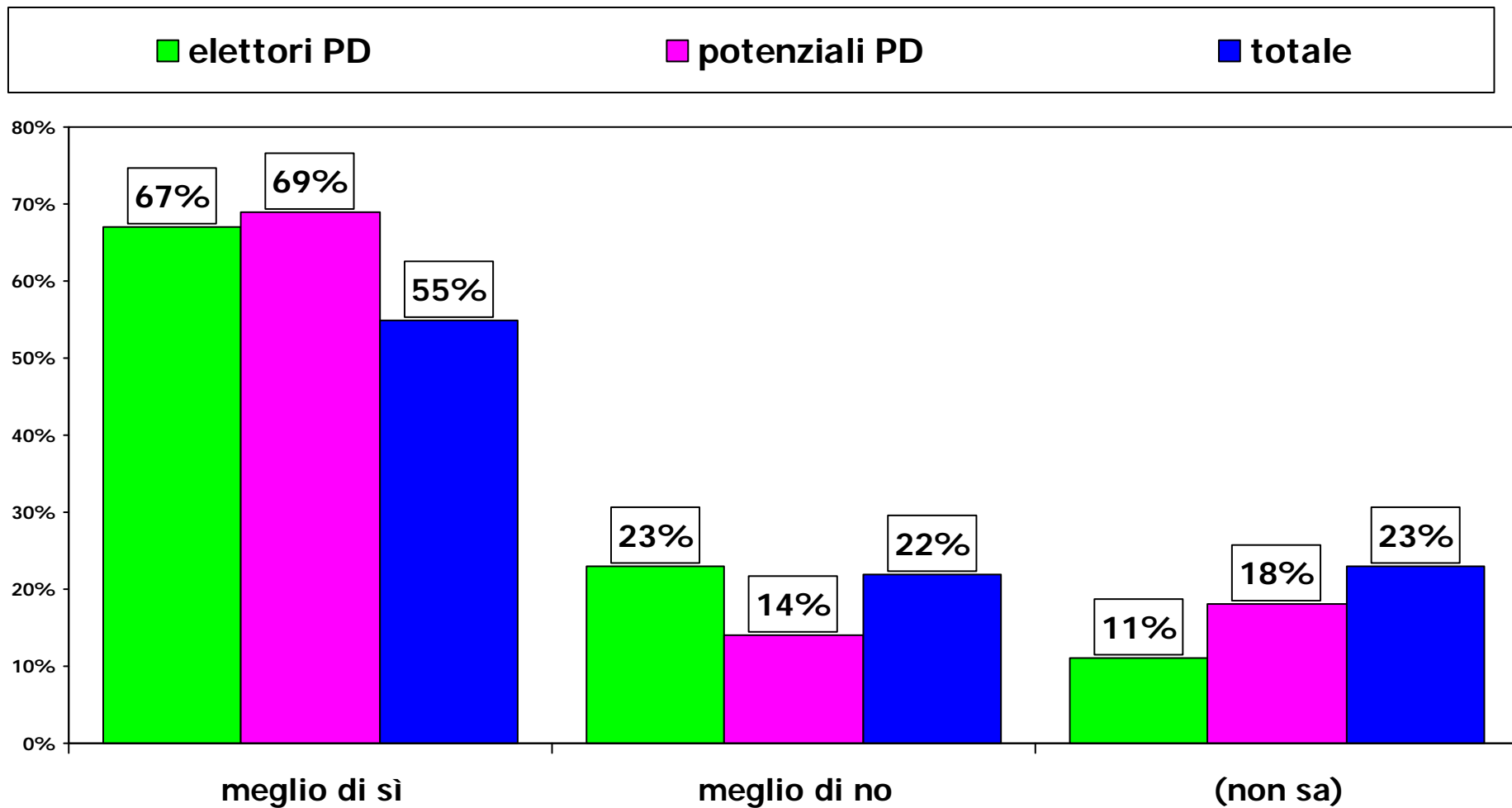
Quale tra questi temi, secondo lei, dovrebbe essere la priorità assoluta del Partito Democratico, la prima cosa su cui si deve impegnare?

	totale intervistati	totale elettori PD	elettori che hanno votato alle primarie del PD
la lotta al lavoro precario	27%	34%	43%
l'abbassamento delle tasse	22%	12%	11%
la sicurezza dei cittadini	20%	14%	7%
il rigore dei conti e l'abbassamento del debito	18%	29%	30%
la protezione dell'ambiente	4%	2%	3%
la laicità dello stato	2%	6%	3%
la politica estera	1%	1%	0%
(nessuno di questi)	1%	1%	0%
(non sa/non indica)	5%	3%	3%
TOTALE	100%	100%	100%

Le alleanze: il PD dovrebbe ...



Le alleanze: è opportuno che il PD faccia accordi con i partiti di centro, specie al Nord?



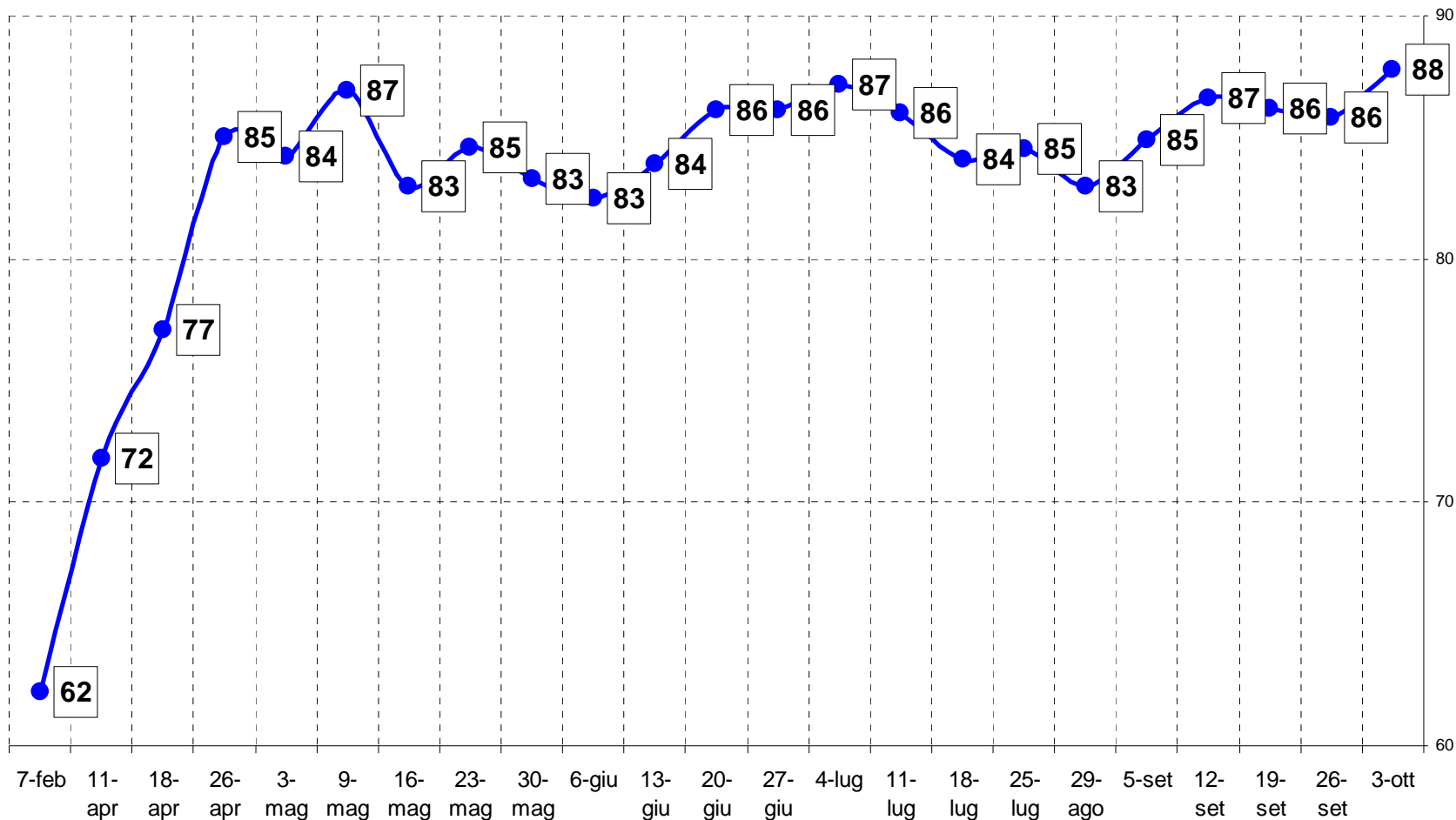


Il futuro del PD: scenari elettorali

A large, dark blue, horizontal oval graphic is positioned at the bottom of the slide, spanning most of the width.

LIVELLO DI CONOSCENZA DEL PARTITO DEMOCRATICO

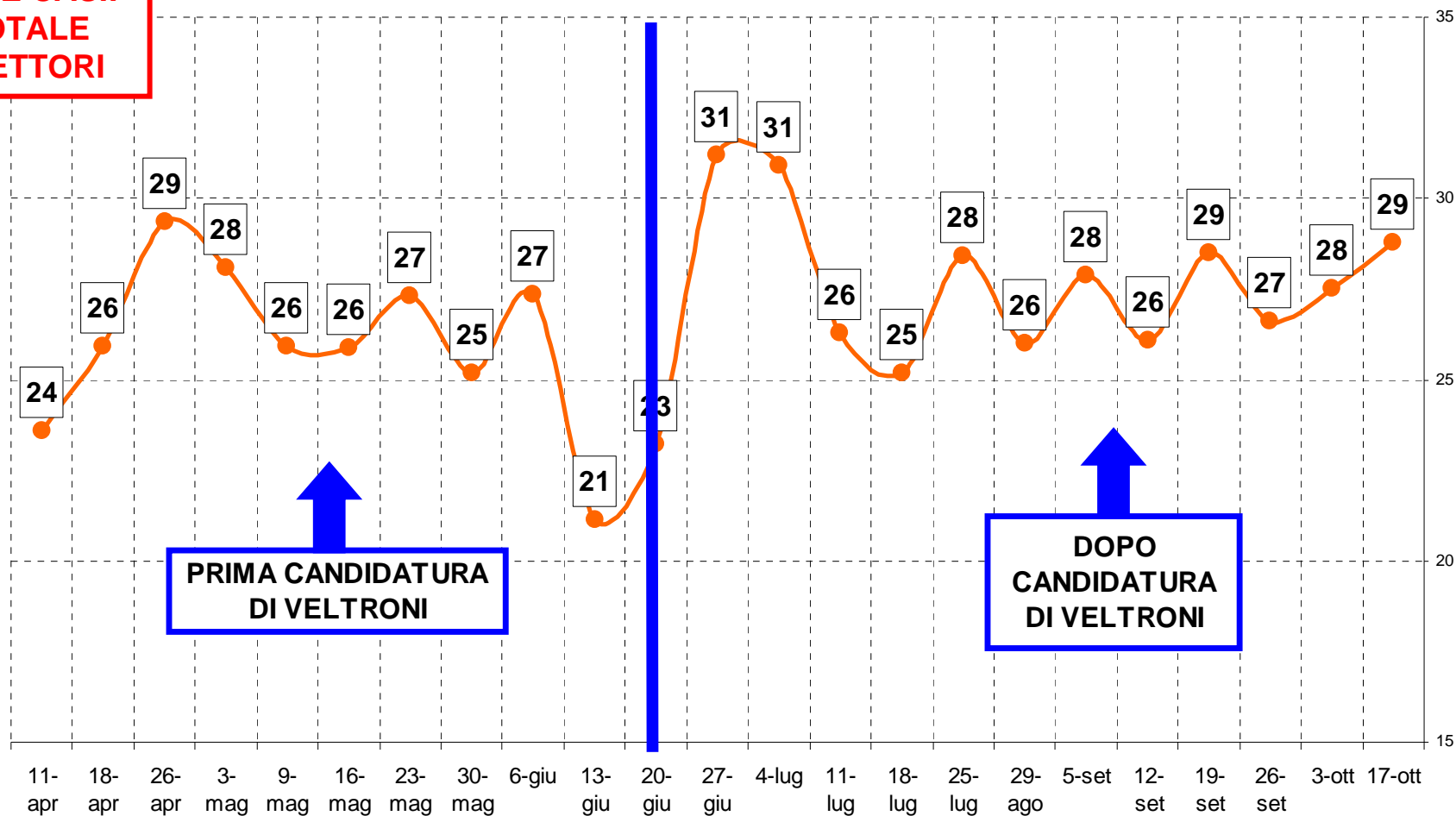
● % intervistati che conoscono il PD



Disponibilità a votare il Partito Democratico

**BASE CASI:
TOTALE
ELETTORI**

—●— disponibilità a votare il PD



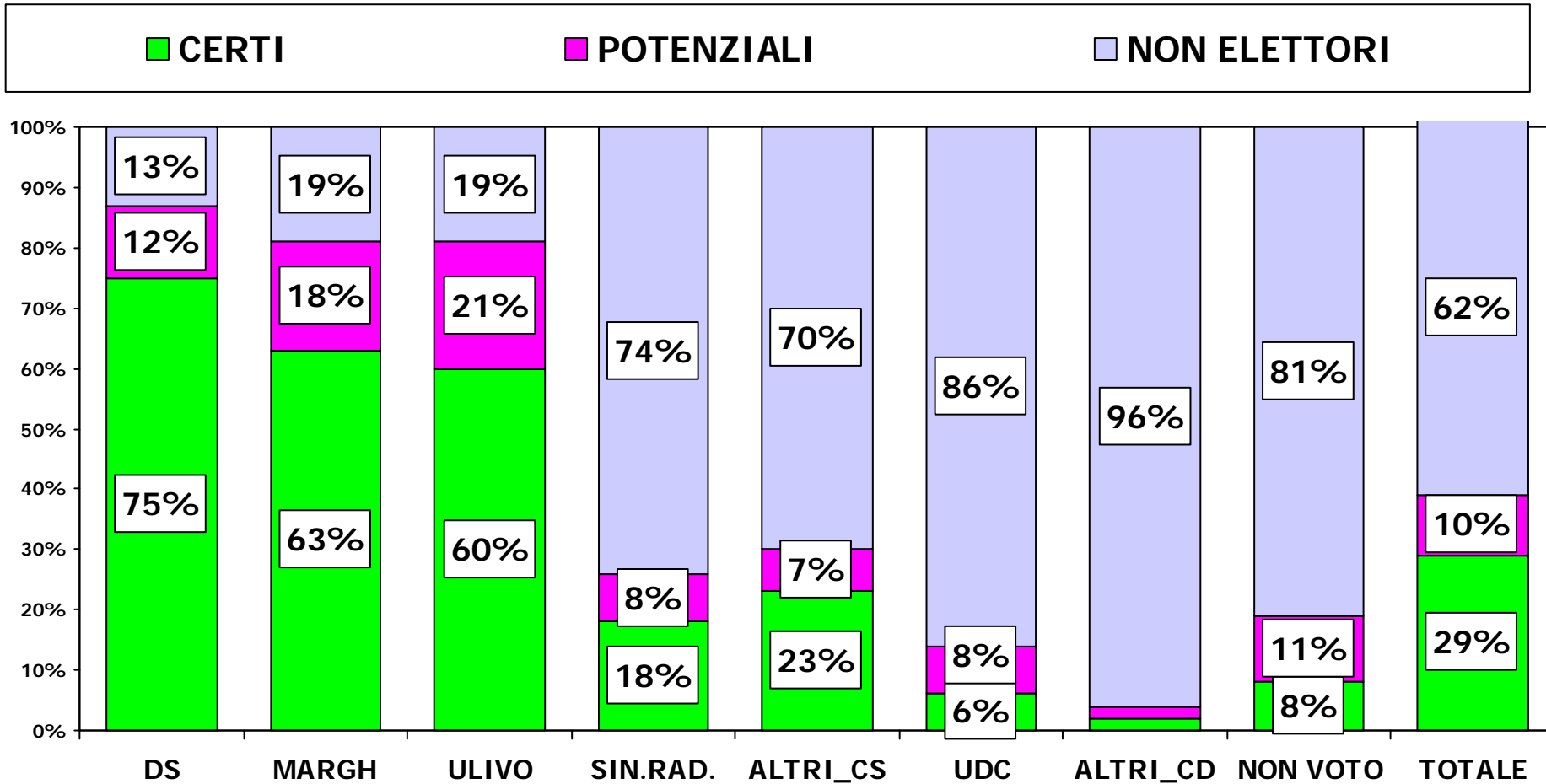
**PRIMA CANDIDATURA
DI VELTRONI**

**DOPO
CANDIDATURA
DI VELTRONI**

Partito Democratico: potenziale elettorale

	Elettori PD	Potenziali PD
BASE CASI: 5000 interviste	elettori attuali di DS e Margherita che dichiarano che voteranno per il PD; elettori di altri partiti che cambierebbero "certamente" il proprio voto, verso il PD	elettori attuali di DS e Margherita incerti se votare per il PD; elettori incerti sul voto per la coalizione, ma con una elevata propensione di voto per il PD
su totale elettori	20%	7%
su voti validi	29%	10%

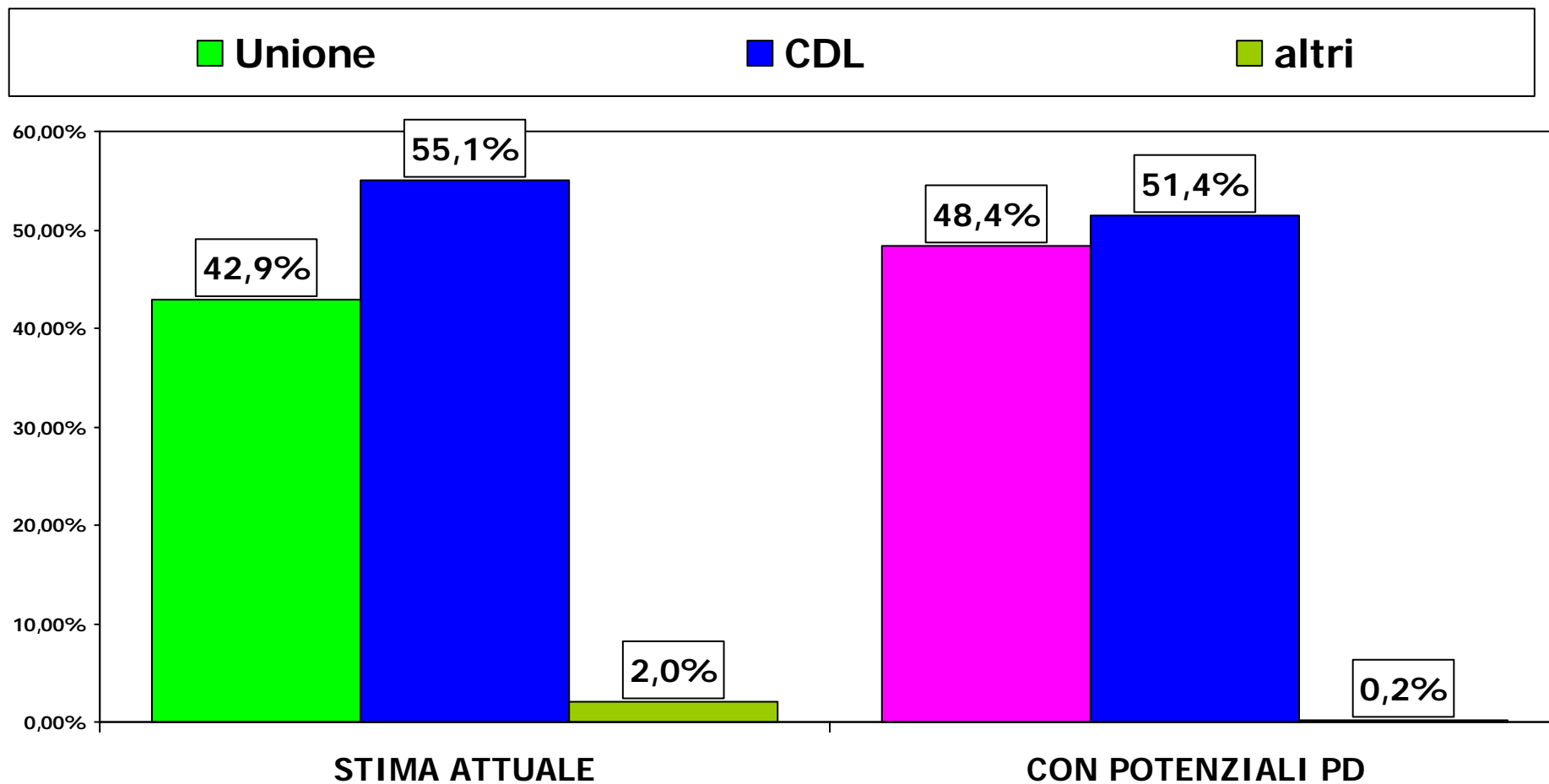
Flussi di voto da politiche 2006 a PD



Le stime di voto : con l'elettorato potenziale PD

	STIMA ATTUALE	CON POTENZIALI PD
PRC	5,2	4,1
PDCI	1,5	1,0
Verdi	2,0	1,3
SD	1,0	0,5
Radicali	0,3	0,2
PD	28,8	28,8
potenziali PD		9,7
AP-Udeur	0,4	0,2
Lista Di Pietro	3,6	2,5
altri CS	0,1	0,1
UDC	4,4	3,8
Forza Italia	28,0	27,1
AN	16,2	15,4
Lega Nord	4,8	4,3
DC	0,3	0,2
AS+Fiam.	0,8	0,4
altri CD	0,6	0,2
altri	2,0	0,2
<i>(indecisi/non voto)</i>	35,9	30,5
totale	100,0	100,0

Le stime di voto: i rapporti tra le coalizioni





Le stime di voto – simulazione con offerta a 6 raggruppamenti

	% su elettori	% su validi
SINISTRA RADICALE	5,1	6,3
PARTITO DEMOCRATICO	31,2	38,8
PARTITO DI CENTRO	5,0	6,2
CENTRO-DESTRA	34,3	42,6
LEGA NORD	4,1	5,1
ESTREMA DESTRA	0,8	1,0
(non voto)	19,5	****
TOTALE	100,0	100,0

Due scenari a confronto

	Scenario attuale	Scenario aggregato
SINISTRA RADICALE	8,7	6,3
PARTITO DEMOCRATICO	28,8	38,8
ALTRI CENTROSINISTRA	5,4	
UDC/PARTITO DI CENTRO	4,4	6,2
CENTRO-DESTRA	45,1	42,6
LEGA NORD	4,8	5,1
ESTREMA DESTRA	0,8	1,0
ALTRI	2,0	
TOTALE	100,0	100,0

Due scenari a confronto: flussi di voto - CENTROSINISTRA

SCENARIO AGGREGATO	SCENARIO ATTUALE	
	sinistra radicale	altri centro sinistra
SINISTRA RADICALE	67,0	5,9
PARTITO DEMOCRATICO	25,5	64,6
PARTITO DI CENTRO	0,0	16,4
CENTRO-DESTRA	0,4	3,2
LEGA NORD	0,0	0,0
ESTREMA DESTRA	0,0	0,0
INCERTI	2,8	6,6
NON VOTO	4,3	3,3
TOTALE	100,0	100,0



Due scenari a confronto: flussi di voto - CENTRODESTRA

SCENARIO AGGREGATO	SCENARIO ATTUALE					
	UDC	Forza Italia	An	Lega	altri centro destra	Incerti
SINISTRA RADICALE	0,0	0,0	1,4	0,0	0,0	2,2
PARTITO DEMOCRATICO	3,9	2,2	2,5	2,4	0,0	26,1
PARTITO DI CENTRO	68,7	3,3	3,3	0,0	6,7	5,6
CENTRO-DESTRA	23,3	91,1	79,8	27,5	13,3	20,1
LEGA NORD	4,0	1,7	2,7	67,4	0,0	3,7
ESTREMA DESTRA	0,0	0,3	1,2	0,0	53,3	0,5
INCERTI	0,1	0,3	2,5	1,2	20,0	12,2
NON VOTO	0,0	1,1	6,5	1,4	6,7	29,6
TOTALE	100,0	100,0	100,0	100,0	100,0	100,0